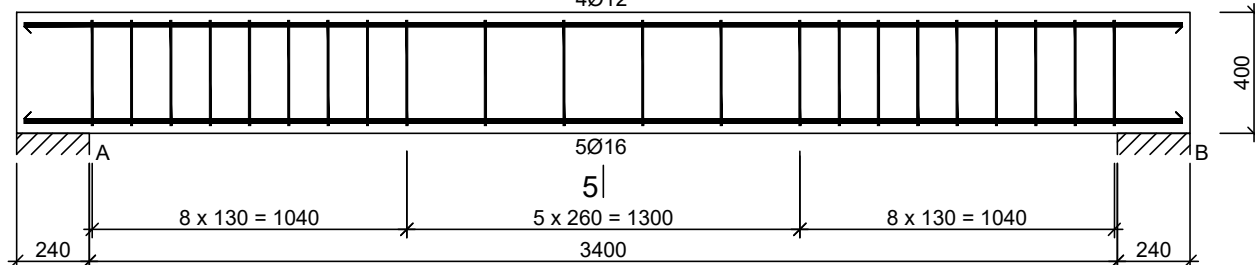


# BELKI SPOCZNIKOWE

B1.6, B2.6, B3.6

Beton B30 (C25/30)  
Stal RB500  
Otulina  $c_{nom} = 27 \text{ mm}$

2-2  
5  
4Ø12



RZEDNE SPRAWDZIC Z ARCHITEKTURA

Nr12 4Ø12 l=3830

3830

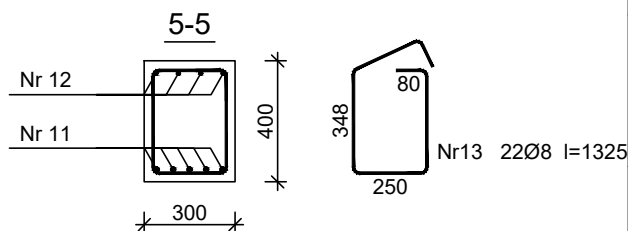
Nr11 5Ø16 l=3830

3830

## Wykaz zbrojenia

Nr pręta	Średnica [mm]	Długość [mm]	Liczba [szt.]	Długość całkowita [m]		
				RB500		
				Ø8	Ø12	Ø16
wykaz dla pojedynczej belki						
11	16	3830	5			19,15
12	12	3830	4		15,32	
13	8	1325	22	18,55		
Długość całkowita wg średnic				[m]	18,6	15,4
Masa 1mb pręta				[kg/mb]	0,395	0,888
Masa prętów wg średnic				[kg]	7,3	13,7
Masa prętów wg gatunków stali				[kg]	51,3	
Masa całkowita				[kg]	52	

UWAGA: Długość pręta jest długością obliczoną na podstawie wymiarów w osi pręta (metoda B wg PN-EN ISO 3766:2006)



BETON B37 (C30/37)  
KLASA EKSPozyCJI: XC1  
# - STAL A-IIIN (B500SP)  
Ø - STAL A-I (St3S)

## UWAGI OGÓLNE:

RYUNKI ROZPATRYWAĆ ŁĄCZNIE Z POZOSTALYMI RYSUNKAMI PROJEKTU BUDOWLANEGO, ARCHITEKTURY I PROJEKTÓW BRANŻOWYCH

WYMIAROWANIE KONSTRUKCJI PRZEPROWADZONO DLA PROJEKTOWANEGO SPOSOBU UŻYTKOWANIA BUDYNKU, WSZELKIE ZMIANY WYMAGAJĄ DODATKOWEJ ANALIZY KONSTRUKCJI

## Inwestor:

Wojewódzki Szpital Zespolony w Kielcach

ul. Grunwaldzka 45  
25-736 Kielce  
NIP: 959-129-12-92  
REGON: 000289785  
KRS: 0000001580



## Nazwa Inwestycji:

Rozbudowa i przebudowa budynku Szpitala Świętokrzyskiego Centrum Pediatrii (nr ewid. bud. 2437) o Wojewódzką Poradnię dla dzieci w ramach inwestycji „Wzmocnienie ambulatoryjnej opieki specjalistycznej w Wojewódzkim Szpitalu Zespolonym w Kielcach”, na działkach nr ewid. 389/10, 389/11, 389/12, 389/13, obręb 0015, przy ul. Grunwaldzkiej 45 w Kielcach wraz z przebudową instalacji zewnętrznych: ciepłowniczej, elektrycznej, oświetlenia zewnętrznego i kanalizacji deszczowej.

## Adres Inwestycji:

Woj. świętokrzyskie, pow. kielecki, gm. Kielce, miejscowość: Kielce  
dz.nr ewid. 389/10, 389/11, 389/12, 389/13, obręb 0015  
Kielce

**4idea**  
BIURO PROJEKTOWE

Karol Sitarski  
ul. Złota 15/U5, 25-015 Kielce,  
tel: 510-032-264  
e-mail: 4idea@4idea.pl

Faza Projektu	PROJEKT TECHNICZNY			
Temat Rysunku	Zbrojenie belek spocznikowych			
Funkcja	Projektant	Numer Upewnnień	Data	Podpis
Projektował:	mgr inż. Tomasz Owsiak	SWK/0128/P00K/09 specjalność konstrukcyjno - budowlana bez ograniczeń	29.04.2025	
Opracował:	mgr inż. Natalia Marlica	----		
Sprawdził:	mgr inż. Wojciech Kuliński	SWK/0161/PWBKb/19 specjalność konstrukcyjno - budowlana bez ograniczeń		
Rew.:	0	Skala: 1:25		
		Branża: Konstrukcja	Nr rys:	K-38